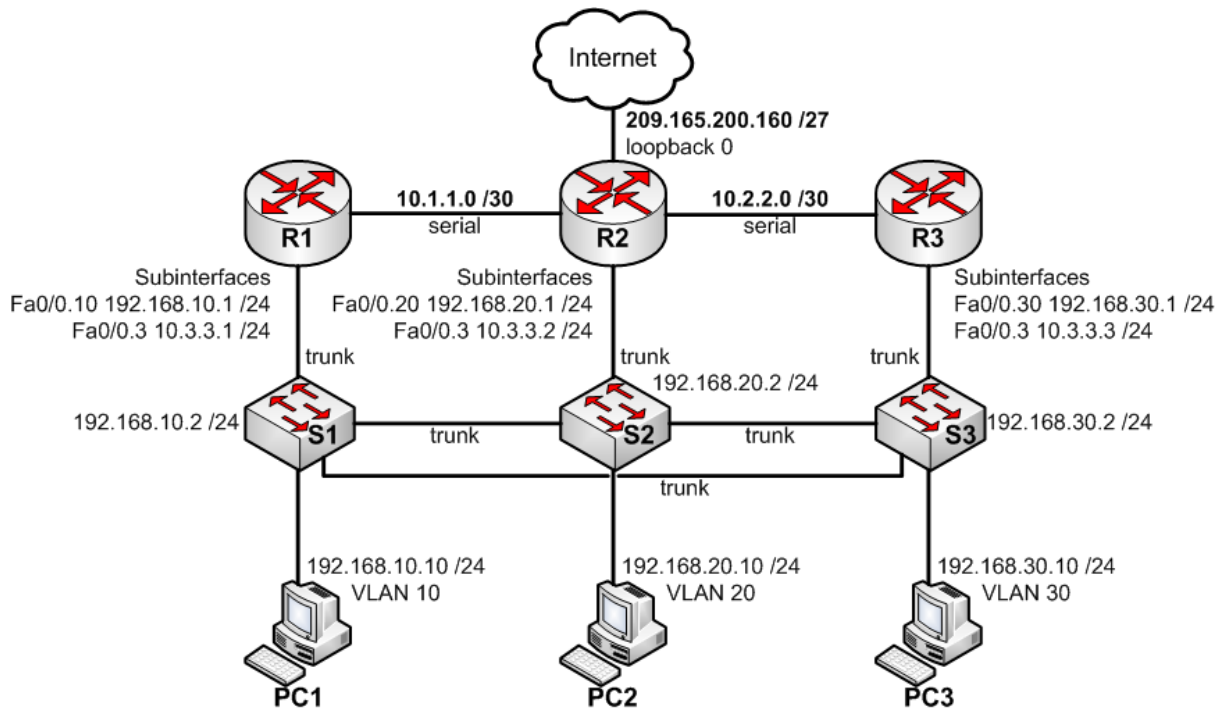


Opakovanie (v simulátore Packet Tracer)



Úlohy:

1. Prepojte zariadenia podľa topológie. Overte, či na nich nie je konfigurácia, prípadne ich vyčistite a reštartujte.
2. Nakonfigurujte zariadeniam zodpovedajúce hostname, heslá do konzoly a privilegovaného režimu a nakonfigurujte vzdialený prístup cez telnet aj ssh.
3. Nastavte zariadeniam IP adresy a overte funkčnosť liniek. Podľa pridelenej IP adresy na každom prepínači rozhodnite, ktorá VLAN bude manažovateľná (ktoré rozhranie je potrebné konfigurovať). Nezabudnite nastaviť default gateway aj na prepínačoch.
4. Nakonfigurujte VLAN na prepínačoch (režim portov, príslušnosť do VLAN).
5. Zabezpečte, aby bol prepínač S1 vždy zvolený ako RSTP root bridge (pre všetky VLAN siete). Tiež zabezpečte, aby RSTP ošetril slučku medzi prepínačmi odstavením linky medzi S1 a S3.
6. Na smerovači R2 nakonfigurujte statickú default cestu smerujúcu do internetu. Loopback sieť neohlasujte žiadnym dynamickým smerovacím protokolom v ďalších úlohách. Namiesto toho zabezpečte konektivitu do internetu prostredníctvom ohlasovania default cesty.
7. Nakonfigurujte postupne RIP, OSPF a EIGRP smerovanie. Vhodným spôsobom modifikujte časovače smerovacích protokolov na sériovej linke medzi R1 a R2 a zapnite autentifikáciu. Po každej zmene skontrolujte zmenu obsahu smerovacích tabuliek. Zabezpečte ohlasovanie správnych masiek podsietí.
8. Na overenie konfigurácie a prípadné identifikovanie problému použite vhodné monitorovacie príkazy (show, debug), ping alebo traceroute.